

 **KUBA**
PRÄZISIONSTEILE GMBH

Präzision
ist unser
Geschäft.





Präzision, Zuverlässigkeit und Qualitätsdenken haben absolute Priorität in unserem Unternehmen.

Wir wollen, dass unsere Kunden zufrieden sind. Es ist unser Ziel, Produkte und Leistungen von höchster Qualität zu bieten. Wir wollen zufriedene Kunden die dauerhaftes Vertrauen in unsere Leistungen haben. Das Urteil unserer Kunden ist ein entscheidender Massstab für uns.

KUBA PHILSOPHIE



Wir erarbeiten innovative und wirtschaftliche Lösungen für alle Beteiligten. Wir bieten Komplettlösungen und Sonderanfertigungen aus einer Hand. Der ständigen Optimierung der Arbeitsprozesse in allen Funktionen wird höchste Priorität eingeräumt.

Jeder einzelne Mitarbeiter ist für die Qualität seiner Arbeit verantwortlich. Die Bemühungen aller Mitarbeiter sind darauf gerichtet, zur Qualität unserer Leistungen innerhalb der Wertschöpfungskette in ihrem Aufgabengebiet aktiv beizutragen.



Offene und regelmäßige Kommunikation zwischen Mitarbeitern und der Leitung ermöglicht die laufende Abstimmung und Überprüfung der gemeinsam gesteckten Qualitätsziele. Sie bildet die Grundlage für die optimale Förderung, Weiterentwicklung und den Einsatz entsprechend den Fähigkeiten unserer Mitarbeiter. Gefördert wird dies durch die vertrauensvolle Zusammenarbeit zwischen der Geschäftsführung und den Mitarbeitern.





KUBA Teile passen ins Ganze.

Die KUBA Präzisionsteile GmbH ist ein hoch spezialisiertes Unternehmen zur individuellen Fertigung von kleinen und mittleren Serien sowie von Einzelteilen.

Wir schaffen Lösungen für unterschiedlichste Wirtschaftsbereiche und erfüllen Anforderungen, die genau so unterschiedlich sind wie unsere Kunden. Genauigkeit hat dabei oberste Priorität. Schließlich fügen sich unsere Teile immer – von der Großanlage bis zum Halbleiterbereich – in komplexe Gesamtzusammenhänge.

KUBA

PERFEKT VON ANFANG AN



Sie müssen daher so präzise gefertigt sein, dass sie in der jeweiligen Anlage oder Maschine funktionieren.

Lassen Sie uns zusammen arbeiten. Bei jedem Auftrag arbeiten wir absolut kundenorientiert. D.h., wir berücksichtigen Ihre speziellen Wünsche und achten darauf, dass wir durch faire Preisgestaltung und hohe Kompetenz das in uns gesetzte Vertrauen erfüllen.



Wir liefern einbaufähige Maschinenbauteile inklusive aller galvanischen und oberflächentechnischen Behandlungen.

Wir führen Dreh-, Fräs- und Schleifarbeiten in höchster Präzision aus.

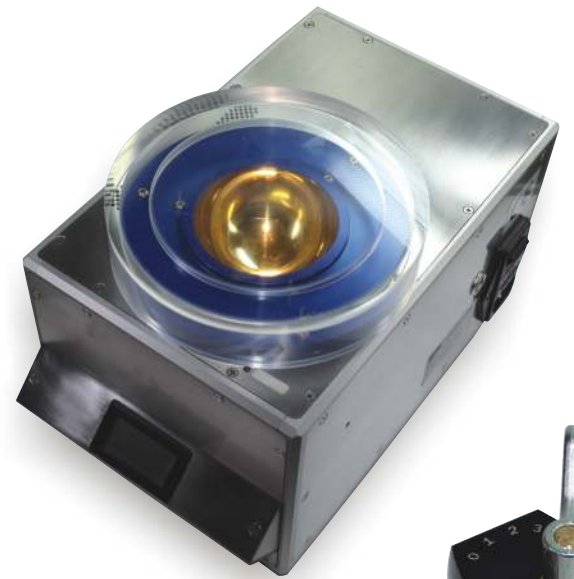
Es ist die Genauigkeit bei der Realisierung von Projekten, die unsere Kunden schätzen und die uns einen Vorsprung am Markt verschaffen.

Um eine optimale Mischung aus Effizienz und Wirtschaftlichkeit bei der Produktion zu erreichen, verfügen wir über einen leistungsstarken Maschinenpark, der mit modernster CNC-Technik ausgestattet ist und durch ein CAD/CAM-System unterstützt wird.



Präzision ist unser Geschäft.

KUBA
PRÄZISIONSTEILE GMBH



KUBA

QUALITÄTSMANAGEMENT

Wir sind ein nach DIN EN ISO 9001 und 14001 zertifiziertes Unternehmen.

Qualitätsmanagement beginnt jedoch nicht erst mit der Zertifizierung - Qualitätsmanagement ist Unternehmenspolitik mit dem Ziel zufriedener Kunden.

Für uns stellt dies eine andauernde Herausforderung dar, die Qualität unserer Produkte und Dienstleistungen konsequent an den Bedürfnissen unserer Kunden auszurichten. Qualität und Qualitätsmanagement sind wesentliche Bestandteile unserer Unternehmensführung.



Neben der ISO Zertifizierung haben wir uns der Herausforderung des Umweltmanagementsystems gestellt.





Präzision ist unser Geschäft.

KUBA
PRÄZISIONSTEILE GMBH

Durch den Einsatz unseres hochmodernen CNC-Maschinenparks sind wir in der Lage, selbst komplexe Teile nach Ihren Wünschen zu fertigen – vom Einzelstück bis hin zur Serie.

Folgende Bearbeitungen komplexer Teile führen wir für Sie aus:

- Drehen
- Fräsen
- Schleifen
- Gravieren

Gute Arbeit wird messbar. Sicher ist sicher. Deshalb erstellen wir zu Ihren Fertigungsteilen gerne Messprotokolle, aus denen Sie die von Ihnen geforderten Prüfmaße ersehen können. Wir führen, je nach Werkstück, die Qualitätskontrolle auf unserer CNC-Messmaschine durch. Und Sie können sich eine zusätzliche Prüfung in Ihrem Hause ersparen.



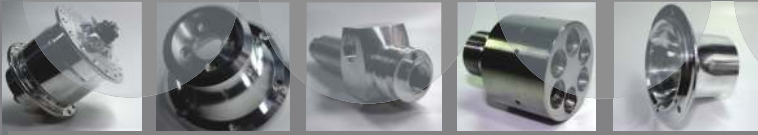
Baugruppen entwickeln.

Um optimale Lösungen für Sie zu schaffen, setzen wir auf unser Know-How und die gute Zusammenarbeit mit Ihnen. So entwickeln wir vom Prototyp bis zur Fertigungsreife Produkte, die Ihren spezifischen Anforderungen entsprechen.

Montagen realisieren.

Ihre Entwicklungsideen werden bei uns von erfahrenen Spezialisten in funktionsfähige Einzelteile und Baugruppen umgesetzt. Dabei führen wir alle Arbeiten der Baugruppenmontage mit höchster Präzision und Sorgfalt für Sie aus.





Präzision ist unser Geschäft.

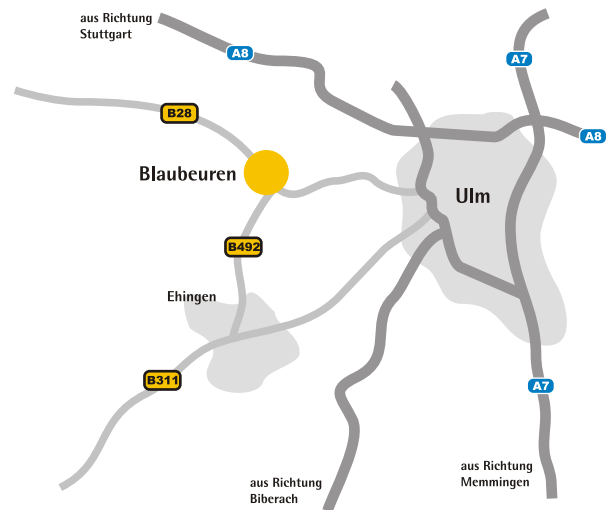
KUBA
PRÄZISIONSTEILE GMBH



KUBA

STANDORT

Für weiterführende Informationen und Terminvereinbarungen stehen wir Ihnen jederzeit gerne zur Verfügung.



KUBA Präzisionsteile GmbH
Helfensteinerstraße 26
D-89143 Blaubeuren - Gerhausen

Tel.: +49 (0) 7344/ 95 27 95
Fax: +49 (0) 7344/ 92 80 438
E-Mail: info@kuba-precision.de

Mehr Präzision unter www.kuba-precision.de